



1

MATERIALE

Barra di alluminio, con rivestimento resina epossidica antibatterica, colore bianco RAL 9016.



2

ESECUZIONE STANDARD

Fori ciechi filettati.



3

CARATTERISTICHE E APPLICAZIONI

Le maniglie GN 426-WSA hanno una verniciatura a polvere a base di molibdato di zinco che gli conferisce proprietà antibatteriche.

Il principio di azione, che viene attivato dalla presenza di umidità, riduce la crescita di batteri entro 24 ore, fino ad arrivare a meno dello 0.2% del numero originario di microbi.

Sono generalmente impiegate nel settore sanitario, negli edifici pubblici come gli aeroporti, stazioni ferroviarie, stadi ecc.



4



5



6



7



8



9



10



11



12



13



14



15



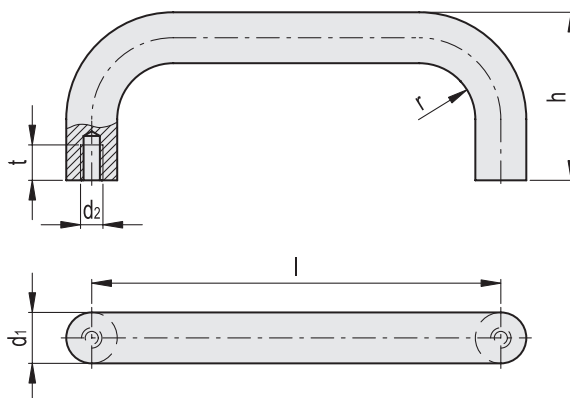
16



17



18



Codice	Descrizione	d1	l±0.25	d2	h	r	tmin	$\frac{\Delta}{\Delta}$
GN.26813	GN 426-AL-20-200-WSA	20	200	M8	68	22	15	240
GN.26818	GN 426-AL-20-250-WSA	20	250	M8	68	22	15	280
GN.26823	GN 426-AL-20-300-WSA	20	300	M8	68	22	15	320
GN.26834	GN 426-AL-28-250-WSA	28	250	M10	78	32	15	290
GN.26847	GN 426-AL-28-300-WSA	28	300	M10	78	32	15	330
GN.26857	GN 426-AL-28-400-WSA	28	400	M10	78	32	15	415